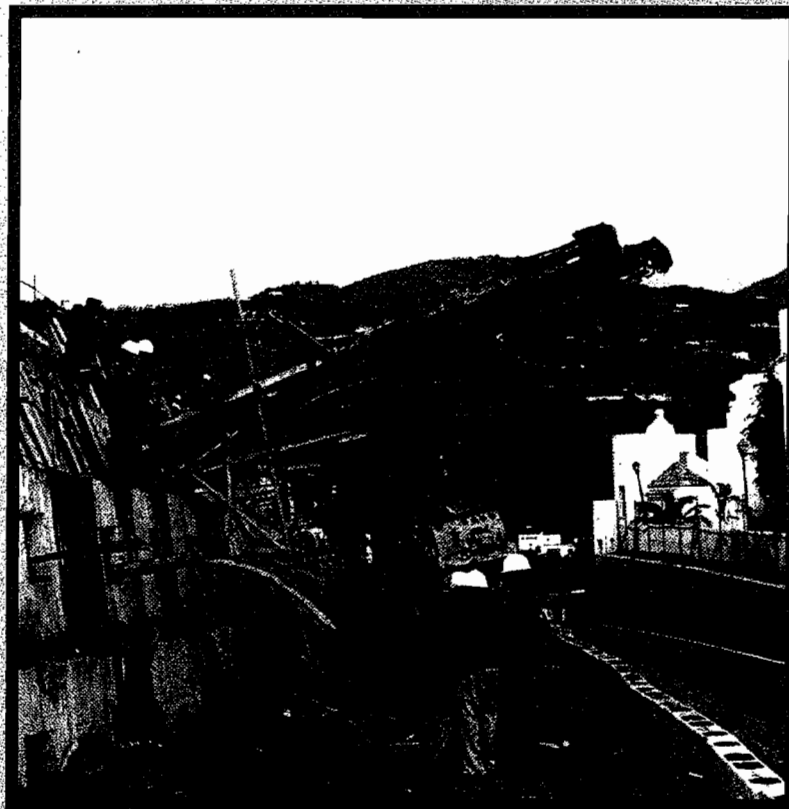


serie normativas

Instrucciones de construcción



Guía para el diseño y la ejecución de anclajes al terreno en obras de carreteras



MINISTERIO
DE FOMENTO

DIRECCIÓN GENERAL
DE CARRETERAS

DOCUMENTO DISPONIBLE

EN LA BIBLIOTECA DE LA UNIDAD DE CARRETERAS DE TERUEL

**Avda. Sagunto, 1
44071 Teruel**